

DOCUMENTAZIONE FOTOGRAFICA

Relativa al sopralluogo del 01/10/2014

Esecuzione Immobiliare N° 319/2013

a favore di Siderurgica Commerciale Pacini Srl.

Veduta aerea dell'immobile pignorato

Ubicato nel Comune di Civita Castellana, Zona Industriale in località Prataroni, via delle Industrie

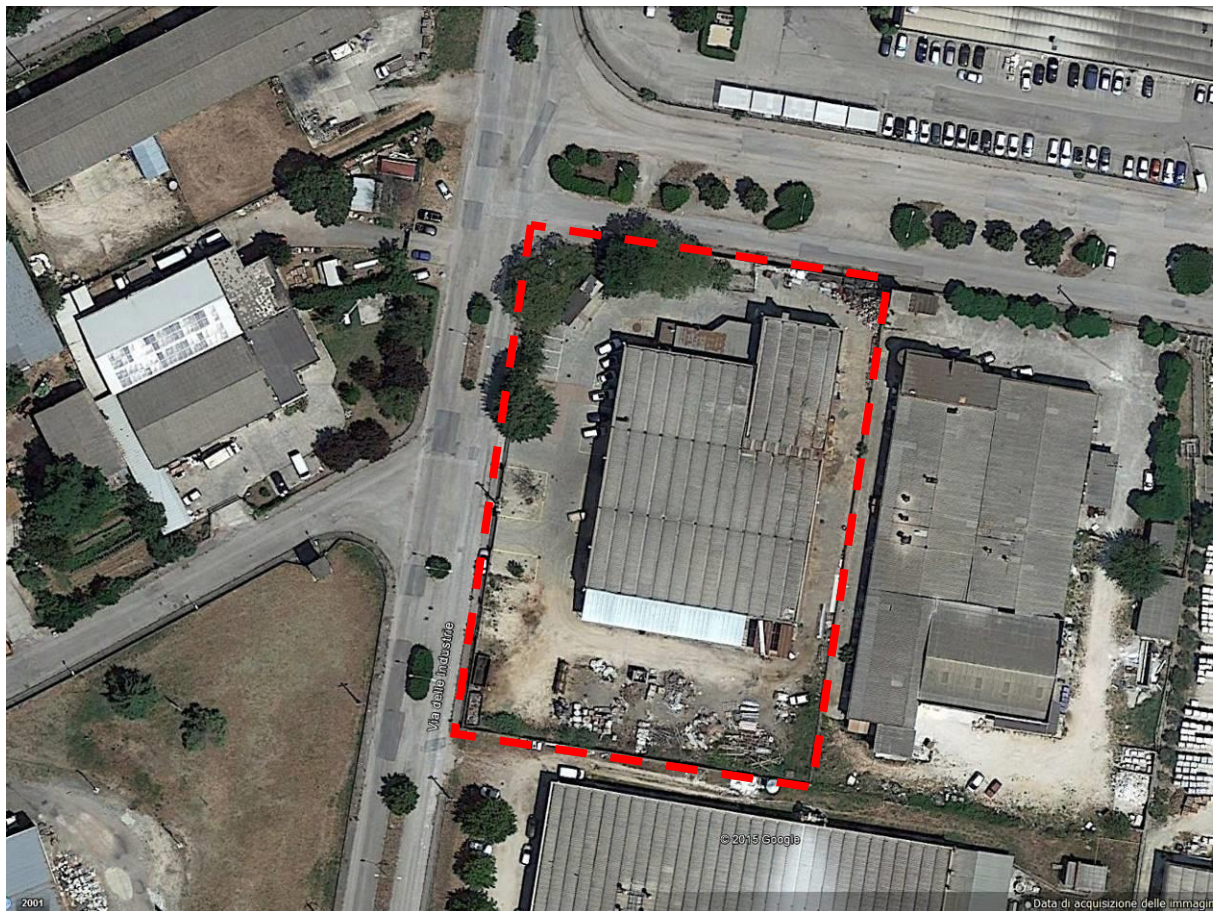


Foto n° 1: Panoramica dell'immobile industriale dall'incrocio di via delle Industrie e via Leonardo da Vinci



Foto n° 2: veduta da via delle Industrie



Foto n° 3: veduta da via delle Industrie

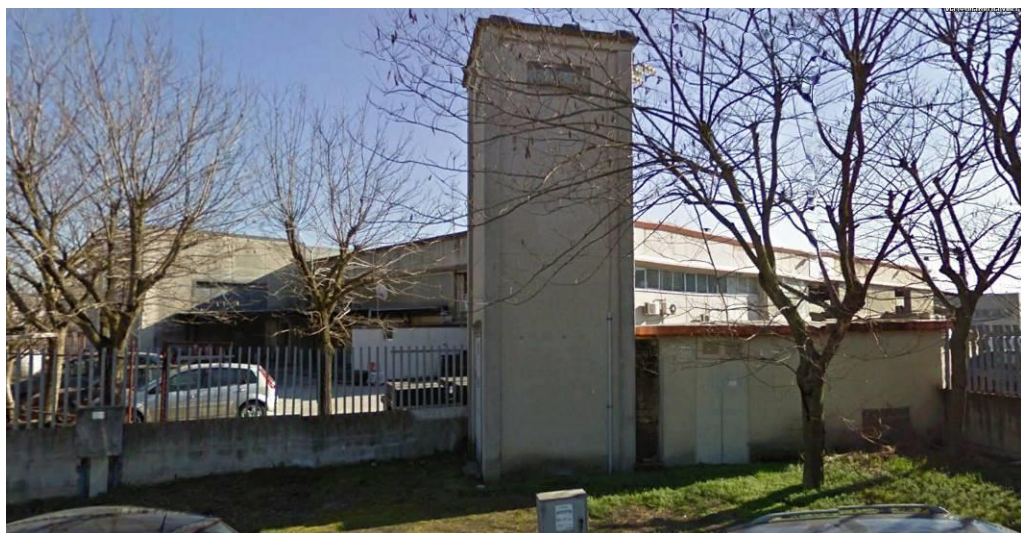


Foto n° 4: veduta cortile adiacente alla facciata ovest



Foto n° 5: veduta facciata ovest



Foto n° 6: veduta della facciata sud



Foto n° 7: veduta tettoia addossata alla facciata sud



Foto n° 8: veduta della piazzale a sud del fabbricato



Foto n° 9: veduta locale magazzino contiguo alla tettoia nella facciata sud



Foto n° 10: veduta lato est facciata e cortile



Foto n° 11: veduta lato est facciata e cortile



Foto n° 12: veduta della facciata est



Foto n° 13: vedo con il locale magazzino



Foto n° 14: veduta della facciata nord – corpo alto avanzato



Foto n° 15: veduta facciate nord, nord-ovest con la tettoia addossata



Foto n° 16: veduta interna alla tettoia addossata alla facciata nord



Foto n° 17: veduta del deposito vernici sotto la tettoia addossata alle facciate nord, nord-ovest



Foto n° 18: veduta della facciata nord



Foto n° 19: veduta del locale magazzino nel monoblocco prefabbricato addossata alla facciata nord



Foto n° 20: veduta facciate nord-ovest e cortile



Foto n° 21: veduta del cortile lato ovest



Foto n° 22: veduta delle cabine elettriche e del cortile



Foto n° 23: veduta della cabina elettrica dell'opificio



Foto n° 24: veduta cabine elettriche dall'incrocio stradale



Foto n° 25: veduta interna uffici



Foto n° 26: veduta interna uffici



Foto n° 27: veduta interna uffici



Foto n° 28: veduta interna uffici

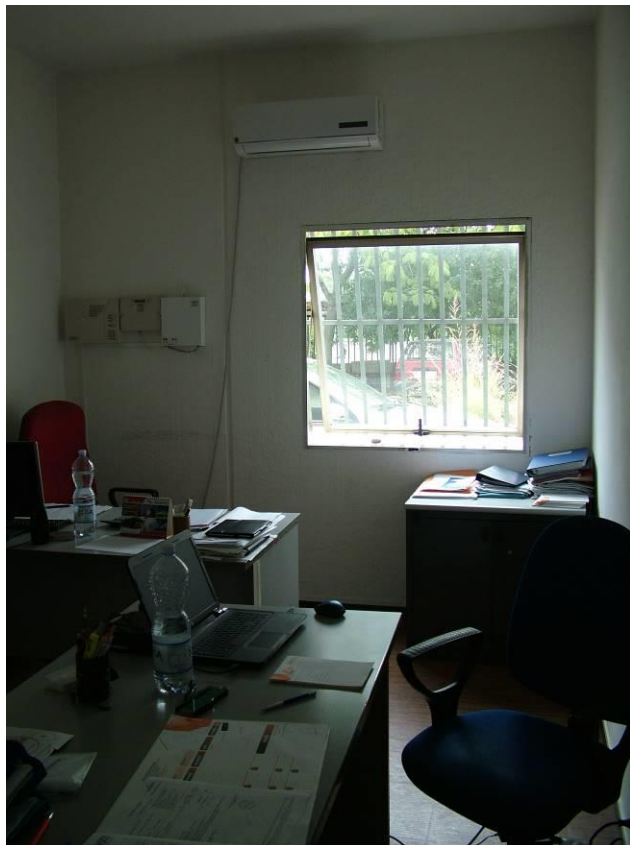


Foto n° 29: veduta interna spogliatoi-bagni



Foto n° 30: veduta interna del locale dispensa



Foto n° 31: veduta interna spogliatoi-bagni



Foto n° 32: veduta interna spogliatoi-bagni

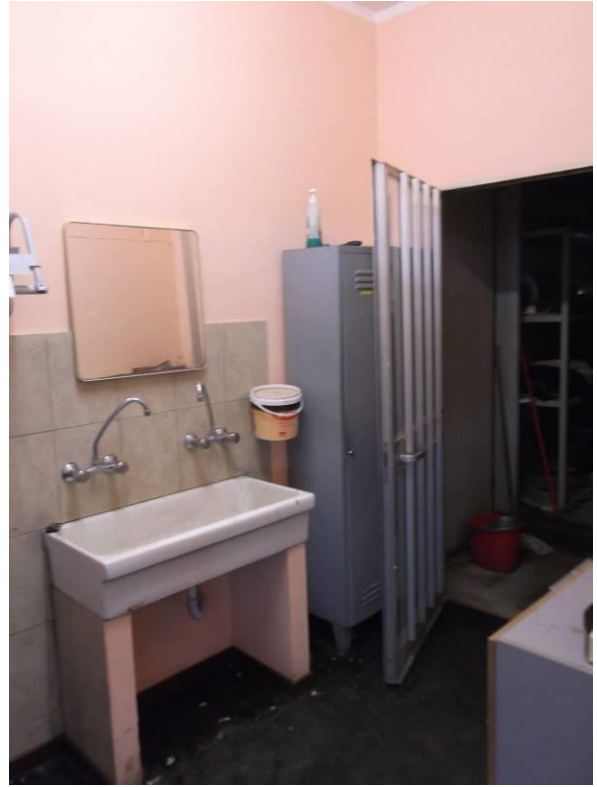


Foto n°33:veduta interna del locale magazzino nel monoblocco prefabbricato addossato alla facciata nord



Foto n° 34: veduta interna al capannone settori produttivi



Foto n° 35: veduta interna capannone settori produttivi



Foto n° 36: veduta interna capannone settori produttivi



Foto n° 37: veduta interna capannone settori produttivi



Foto n° 38: veduta interna capannone settori produttivi



Foto n° 39: veduta interna capannone settori produttivi



Foto n° 40: veduta interna capannone settori produttivi



Foto n° 41: veduta interna capannone settori produttivi



Foto n° 42: veduta interna capannone settori produttivi



Foto n° 43: veduta interna capannone settori produttivi



Foto n° 44: veduta interna capannone settori produttivi



Foto n° 45: veduta interna capannone settori produttivi



Foto n° 46: veduta interna cabina elettrica dell'opificio



Il C.T.U.
Geom. Gianfilippo Petrucci

